



ДИЗАЙН-КОД

Правила размещения вывесок в муниципальном
образовании Струги Красные



Пояснительная записка

Правила размещения вывесок и информационных конструкций предназначены для отображения и объяснения системного размещения всех видов вывесок в общественных пространствах: городских улицах и на зданиях.

В процессе разработки настоящего документа изучены достижения отечественного и зарубежного опыта в изготовлении и размещении информационных конструкций.

Правила разработаны для организаций и индивидуальных предпринимателей, заинтересованных в размещении вывесок, табличек, либо в оформлении витрин, а также для администрации города с целью оценки качества размещаемых вывесок.

ОСНОВНЫЕ ЦЕЛИ И ЗАДАЧИ разработки дизайн-кода п. Струги-Красные:

- 1) единый порядок размещения информационных конструкций в городе;
- 2) формирование гармоничной архитектурно-художественной городской среды;
- 3) предложение художественных решений информационных конструкций, гармонично сочетающихся с архитектурными и стилистическими особенностями зданий;
- 4) акцент на применение современных технологий и материалов с использованием передового отечественного и зарубежного опыта.

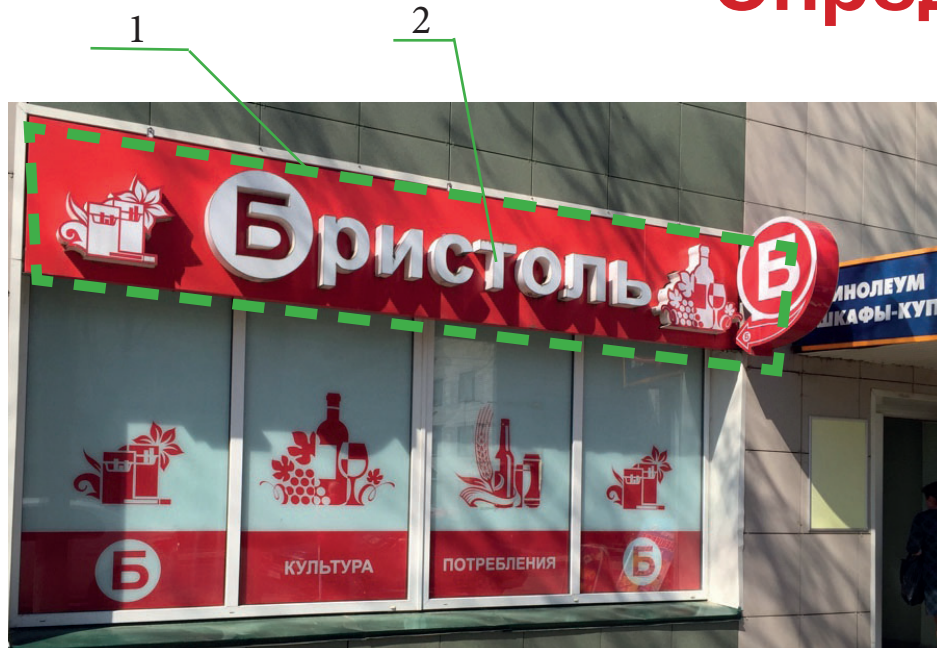
На данный момент процесс получения разрешения на установку информационной конструкции достаточно сложен, требует значительных временных и материальных затрат,

сопоставимых порой со стоимостью изготовления и монтажа самой конструкции.

Поэтому основной задачей разработки единого дизайн-кода является, в том числе, упрощение порядка размещения информационных вывесок для предпринимателей.



Определения



1. **ЗЕЛЕНАЯ ЗОНА** – это область, в пределах которой должна располагаться вывеска

2. **ВЫВЕСКА** – это конструкция, расположенная в пределах зеленой зоны, информирующая об организации или предприятии, находящемся внутри здания



3. **ВИТРИНА** – это остекленная часть экстерьера здания магазина, торгового комплекса, которая дает возможность видеть со стороны улицы экспозицию товара внутри помещения

Существующие проблемы



Существующие проблемы



Допустимо



Недопустимо

Существующие проблемы



Допустимо

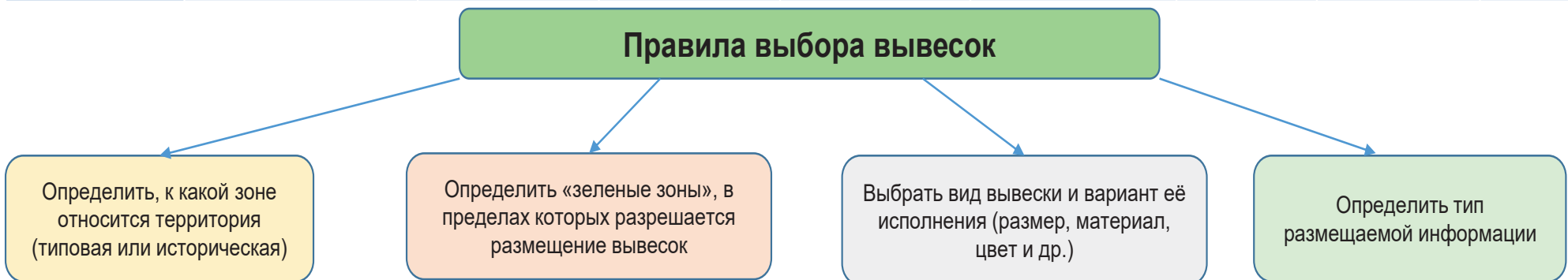


Недопустимо

Виды размещения информации


Вывеска		Тип информации						
Тип вывески	Вид вывески	Название фирмы	Тип услуг	Логотип	Время работы	Акции и скидки	Доп. информация	Указатель
Плоские вывески	С подложкой	✓	✓	✓	✗	✗	✗	✗
	Без подложки	✓	✓	✓	✗	✗	✗	✗
Лайтбоксы	Простые формы	✓	✓	✓	✗	✗	✗	✗
	Сложные формы	✓	✓	✓	✗	✗	✗	✗
Панель-кронштейны	С подложкой	✓	✓	✓	✗	✗	✗	✗
	Без подложки	✓	✓	✓	✗	✗	✗	✗
	Общий указатель	✓	✓	✓	✗	✗	✗	✓
Таблички	Информация	✓	✓	✓	✓	✓	✓	✗
	Общий указатель	✓	✓	✓	✓	✗	✓	✓
Оформление витрин	Постоянное	✓	✓	✓	✗	✗	✗	✗
	временное	✓	✓	✓	✓	✓	✓	✗

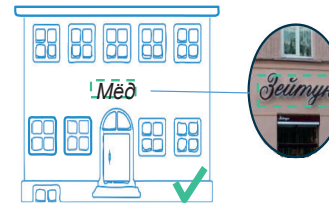
Правила выбора вывесок



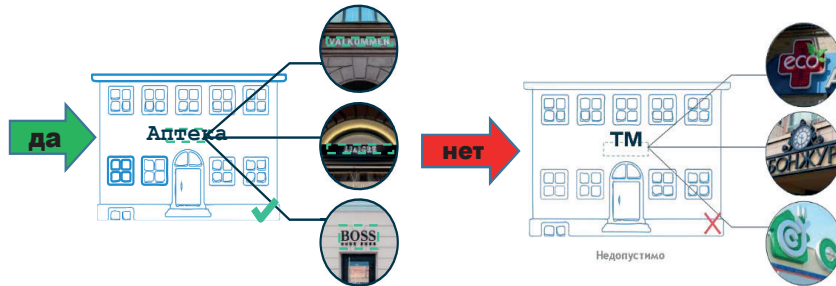
Требования к размещению вывесок

Для размещения вывесок из отдельных символов отведены специальные области на фасадах, которые называются «зелёными зонами». Буквы и знаки на вывесках можно размещать только в пределах зелёных зон.

ВЫВЕСКА		→ Вывеска из отдельно стоящих букв и знаков без подложки в пределах зеленой зоны
ВЫВЕСКА		→ Вывеска из отдельно стоящих букв и знаков на плоской подложке.
ВЫВЕСКА		→ вывеска- лайтбокс

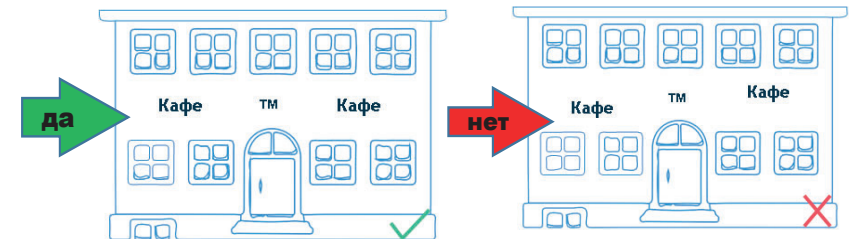


Вывеска должна быть расположена в пределах зеленой зоны, но не обязана занимать всё отведённое пространство. Если надпись на вывеске состоит из прописных и строчных букв, то за границы «зелёной зоны» могут выходить прописные буквы и выносные элементы строчных букв.



Не воспрещается использовать логотипы, фирменные знаки и шрифтовые начертания, а также их комбинации. Если форма логотипа не позволяет эффективно вписать его в зеленую зону, то допускается выйти за её границы на 15-20 %, при условии, что элементы логотипа не будут перекрывать или касаться архитектурных деталей фасада.

В пределах зеленой зоны можно разместить одну или несколько вывесок. Каждый элемент вывески должен быть выровнен по архитектурным элементам фасада и по центру. Выравнивание надписи по краю недопустимо. Вывески оптически выравниваются по центру зеленой зоны. При размещении новой вывески на фасаде нужно принимать во внимание расположение и размер уже существующих вывесок.



Не допустимо размещать вывески на архитектурных элементах фасадов и элементах декора (узорах, обрамлениях оконных и дверных проемов, барельефах и горельефах)

Требования к размещению вывесок

Вывеску с плоской подложкой нельзя делить на две или уменьшать, она должна занимать всю отведенную площадь.

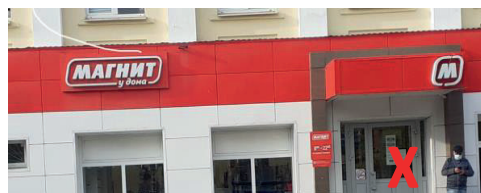
Вывески с подложкой можно заменять на более предпочтительные вывески без подложки, делать это следует только на всём фасаде сразу. Лайтбоксы можно заменять вывесками более предпочтительных видов, но при согласовании с соседями или в соответствии с руководством. Менять вывеску с плоской подложкой на лайтбокс запрещается.

Цветовая гамма подложек и надписей на них, используемых на вывесках, может быть только светлых пастельных (но не белых) или зеленоватых тонов, в соответствии со старорусскими традициями. Использование другой цветовой гаммы возможно только в случаях, если этот цвет является фирменным знаком торговой сети, и исключительно в типовой зоне. Использование для подложек агрессивно ярких цветов не рекомендуется. Использование черного цвета допускается в сочетании со светлыми буквами, визуальное создавая черно-белую гамму. При этом черные буквы на белом фоне не рекомендуются.

При наличии нескольких вывесок разных организаций цветовую схему рекомендуется согласовывать с «соседями».



В случаях, когда плоская подложка тянется через всё здание, образуя фриз, размещать её следует на некотором расстоянии от фасада или делать толщиной не менее 60 мм. Буквы и логотипы на вывесках не должны выходить за пределы зелёных зон, а подложки должны занимать всю отведенную площадь. При отсутствии согласия других арендаторов на единообразный стиль, заменять вывески с плоской подложкой на вывески без подложки или лайтбокс не допускается.



Требования к размещению вывесок

Плоские вывески с подложкой

Вариант исполнения	Aa плоский	Aa объёмный	сквозной	гравировка
Информация	TM логотип	Фирма название организации		тип услуг
Подсветка	контр-ажурная		внутренняя	
Материалы	металл	пластик	стекло	композит
Цвет	цвет		монохром	



Расстояние от стены до вывески должно составлять более 25 мм. Вся глубина вывески с учётом расстояния до фасада + глубина самой вывески + глубина букв должна быть не более 100 мм. Глубина подложки – не более 50 мм. Толщина букв (при объемном исполнении) – не более 60 мм.

Варианты исполнения плоских вывесок с подложкой:

- Плоский – подсветка не допускается, длина до 70% от длины фасада, но не более 12 м, высота не более 700 мм, толщина подложки не более 50 мм.
- Объемный – при желании подсветка светодиодная, буквы должны прилегать к подложке, толщина букв не более 60 мм.
- Сквозной – крепление вывески не должно попадать на сквозные элементы, возможна контр-ажурная подсветка
- Гравировка – подсветка не допускается, глубина надписи не более 25 мм.

Плоские вывески без подложки

Вариант исполнения	Aa плоский	Aa объёмный		
Информация	TM логотип	Фирма название организации	тип услуг	
Подсветка	контр-ажурная		внутренняя	
Материалы	металл	пластик	стекло	композит
Цвет	цвет		монохром	



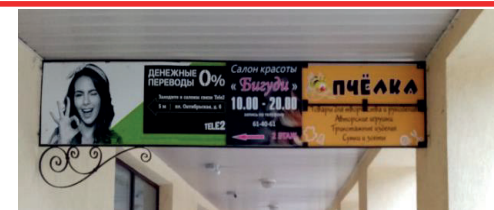
Вся глубина вывески с учетом расстояния до фасада + глубина букв должна быть не более 100 мм. Расстояние от вывески до стены не более 50 мм, глубина вывески не более 60 мм.

Варианты исполнения плоских вывесок без подложки:

- Плоский – возможна контр-ажурная подсветка, ширина букв не должна превышать 20 мм.
- Объемный - возможна контр-ажурная подсветка, не рекомендуется исполнение вывески из полистирола.

Арочные
проёмы

Внутри арочных проёмов разрешается использовать плоские вывески, которые размещаются в два ряда, на пересечении центральных осей зелёных зон. При размещении нечетного количества вывесок рекомендуется придерживаться единой сетки. Запрещается не соблюдение заданных максимальных параметров.



Требования к размещению вывесок

Размещение вывесок на киосках и павильонах

Вывески на киосках и павильонах размещаются во фризовой части торгового фронта.

При ширине киоска 2200 мм - ширина вывески должна быть не больше 2000 мм. Для киосков других размеров ширина вывески — не больше 3000 мм. Для павильона любого размера ширина вывески должна быть не больше 3000 мм.

На киоске и павильоне разрешено размещать только основную вывеску с подложкой или без подложки с внутренней подсветкой, буквы должны быть размещены в одну строку. Высота вывески — 300 мм. Вывеска и надпись на ней (в случае использования вывески на подложке) выравнивается только относительно центра.



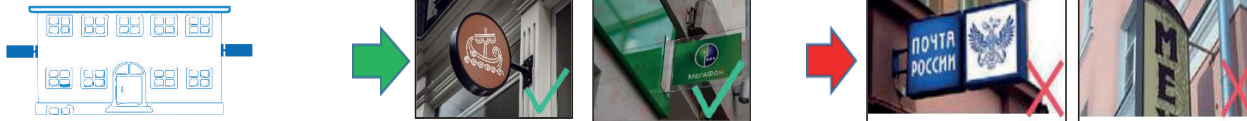
На павильонах и киосках возможно только временное оформление витрин и иных светопрозрачных конструкций. Информация должна наноситься на стекло при помощи самоклеящейся пленки. Возможно размещение информационных конструкций в проеме с внутренней стороны остекления.



Требования к размещению иных конструкций вывесок

Размещение панель-кронштейнов

Высота панель-кронштейнов обычно привязывается к высоте других вывесок или к архитектурным деталям фасада. При компоновке в линию с вывеской высота панель-кронштейнов должна быть не более 60 см. Для отдельных вертикальных панель-кронштейнов максимальная высота – 100 см. Недопустимо размещение информации в три уровня, выход за границы и асимметричность.



При размещении нескольких панель-кронштейнов каждая организация может разместить только один панель-кронштейн, соблюдая следующие правила:

- Выравнивание текста производится по центральной оси;
- Панели должны быть одинакового размера, цвета и формы, не более 300 мм в длину;
- Указатель (при наличии) может быть только один и находиться внизу;
- Возможно размещение не более 4-х панелей.



Панель-кронштейны располагаются перпендикулярно зданию, информация может быть нанесена с обеих сторон. Запрещено размещение нескольких панель-кронштейнов по вертикали и горизонтали.

Панель-кронштейн с подложкой - возможна подсветка фона и букв светодиодами (плоский, объемный), неон (объемный) или внутренняя подсветка (гравировка). Крепление вывески не должно попадать на сквозные элементы. Глубина гравировки не должна превышать 25 мм.

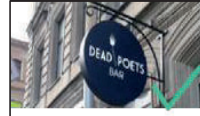
Панель-кронштейн без подложки - ширина букв или логотипа не должна превышать 60 мм. Возможна светодиодная или неоновая подсветка.

Панель-кронштейн указатель – располагается перпендикулярно зданию рядом с арками. Возможна светодиодная подсветка.

вплотную



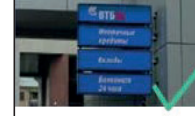
подвесное



на держателях



общие указатели



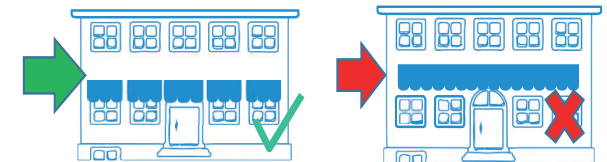
ВАРИАНТЫ КРЕПЛЕНИЯ ПАНЕЛЬ-КРОНШТЕЙНОВ

Размещение маркиз

Маркизы не указываются на схемах размещения. Размещать маркизы можно в пределах витрин или окон, маркиза не должна, при этом, закрывать больше 30 % площади проема.

Без дополнительного согласования маркизы можно устанавливать только в пределах оконных, дверных проемов. Маркиза устанавливается выше оконного проема за счет площади, предназначенной для вывесок. Маркизы не должны при этом закрывать архитектурные детали здания.

Удачно размещенные маркизы визуально увеличивают высоту витрин.



Разрешено использование не более 2-х цветов, близких к цвету фасада. Маркизы запрещено изготавливать из твердых материалов.

На маркизах разрешено размещение информации в виде логотипа и рода деятельности организации.



Требования к размещению иных конструкций вывесок



ТАБЛИЧКИ (должны крепиться вплотную к фасаду)



ИНФОРМАЦИОННЫЕ

УКАЗАТЕЛИ

Вариант исполнения	Aa плоский	Aa объемный	сквозной	гравировка
Информация	ТМ логотип	Фирма название	% время работы и акции	доп. информация
Подсветка	контр-ажурная			
Материалы	металл	пластик	камень	стекло
Цвет	цвет		монохром	



Вариант исполнения	Aa плоский	Aa объемный		
Информация	ТМ логотип	Фирма название	время работы	указатель
Подсветка	контр-ажурная			
Материалы	металл	пластик	камень	стекло
Цвет	цвет		монохром	

Информационная табличка должна располагаться на уровне глаз. На ней может указываться информация о самой компании, её сервисах, меню кафе.

Табличка - указатель располагается возле дворовых арок или на многоэтажных зданиях, если фирмы располагаются на разных этажах или во дворах, и указывает направление движения

Рекомендации по исполнению табличек

B ≤ 500 мм Ш ≤ 300 мм	≤ 30 мм - глубина таблички
	≤ 20 мм - толщина букв (при объемном исполнении)



Каждый элемент таблички должен быть выполнен в едином стиле и цвете. Изготавливать надпись предпочтительно из цельного материала. Допускается контр-ажурная подсветка. Желательно размещение только в типовой зоне

На табличках допустимо размещение следующей информации – фирменное наименование, род деятельности, время работы, дополнительная информация, не перегружающая наполнение таблички. Ассиметричное выравнивание элементов текста не допускается, выход за пределы таблички запрещен, важно соблюдение необходимых отступов.

На табличках с меню кафе и ресторанов допускается ежедневная смена информации путем рукописного текста, но только на специальных табличках и специальным мелком (маркером). Запрещено размещение рекламы вместо меню.

ЛАЙТБОКСЫ

Световой короб (лайтбокс) — это ящик, передняя панель которого полупрозрачна. Лайтбоксы некогда самый популярный и экономичный вид исполнения вывесок и других видов наружной рекламы. Рекламные световые короба нашли применение в разных областях наружной рекламы, они составляют основу фирменного рекламного оформления фасадов. Основным видом подсветки – это светодиоды. Изображение наносится на лицевую часть лайтбокса с помощью аппликации из виниловой пленки или методом фотопечати.

ВИДЫ ЛАЙТБОКСОВ

Лайтбоксы простых геометрических форм

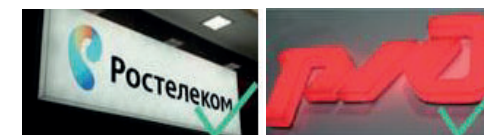
Лайтбоксы сложных геометрических форм

Вариант исполнения	Aa плоский	Aa объемный		
Информация	ТМ логотип	Фирма название организации		
Подсветка	внутренняя			
Материалы	металл	пластик	стекло	композит
Цвет	цвет		монохром	

Вариант исполнения	Aa объемный			
Информация	ТМ логотип	Фирма название организации		
Подсветка	внутренняя			
Материалы	металл	пластик	стекло	композит
Цвет	цвет		монохром	

Монтировать лайтбоксы рекомендуется прямо к фасаду. Подложка и информация должны быть в едином цвете. Размеры при плоском исполнении должны соответствовать следующим параметрам: ширина вывески – до 6, высота вывески – до 700 мм, глубина вывески – до 180 мм.

При объемном исполнении ширина букв не должна превышать 180 мм.

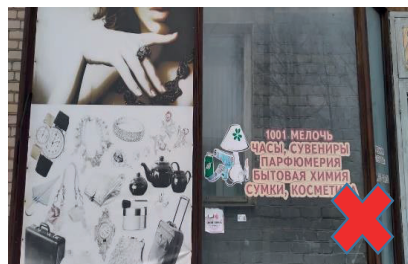


Правила оформления витрин

ПОСТОЯННОЕ ОФОРМЛЕНИЕ ВИТРИН

Постоянное оформление витрин применяется в том случае, когда нет возможности установить плоскую вывеску, при этом допускается размещать только наименование и род деятельности организации. При условии, что данная информация не занимает более 30% всей площади. Толщина подложки постоянного оформления витрины не должна превышать 50 мм, а толщина букв (при объемном исполнении) - 60 мм.

Вариант исполнения	Aa плоский		Aa объемный	
Информация	TM логотип		Фирма название	
Подсветка	внутренняя			
Материалы	металл	пластик	камень	стекло
Цвет	цвет		монохром	



ВРЕМЕННОЕ ОФОРМЛЕНИЕ ВИТРИН

Временное оформление витрины - это нанесение информации об акциях и других временных мероприятиях с внешней стороны остекления.

Вариант исполнения	Aa плоский		
Информация	время работы	% акции	доп. информация
Подсветка	не допускается		
Материалы	пластик		
Цвет	цвет	монохром	

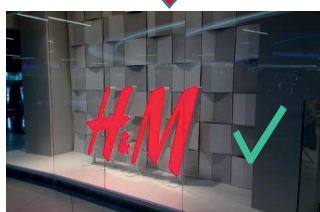


Варианты исполнения постоянных вывесок на витринах

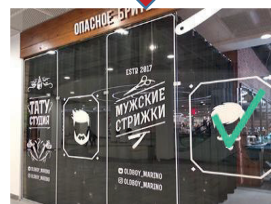
Плоские вывески исполняются с помощью самоклеящейся пленки



На объемных вывесках возможна внутренняя подсветка светодиодами



Прозрачные сквозные вывески, а также гравировка с внутренней подсветкой светодиодами или неонам, на витринах допускаются только в типовой зоне.



Заклеенные полностью витрины допустимы только в случае, если в здании ведется ремонт

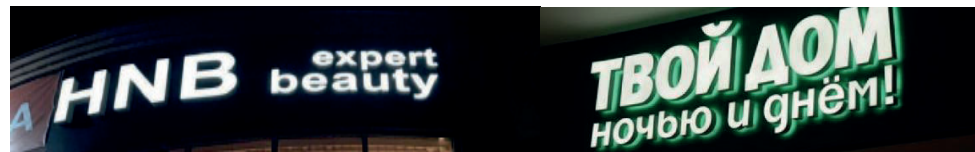


ПОДСВЕТКА вывесок, витрин и иных информационных элементов

Подсветка вывесок может быть контр-ажурная или внутренняя, в виде непрозрачной конструкции (разрешена на всех типах зданий) или на прозрачных конструкциях с боковыми элементами (запрещена на жилых домах).



Контр-ажурная



внутренняя

ТЕХНОЛОГИИ ПОДСВЕТКИ

	СВЕТОДИОДНАЯ (LED)	ЛЮМИНISCЕНТНАЯ	НЕОНОВАЯ
Яркость цвета	1000 – 2500 lux	800-1500 lux	800-1500 lux
Энергоэффективность	высокая	низкая	Низкая
Долговечность	долговечная	средняя	недолговечная

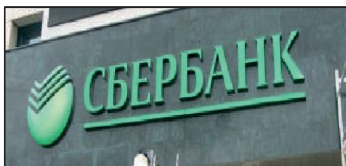


Рекомендации по типографике

Антиквенные шрифты

Шрифты с засечками

А



Гротескные шрифты

Шрифты без засечек

А



Акцидентные шрифты

Шрифты для декорирования

А



НАПИСАНИЕ ТЕКСТА

- При написании текста разрешается использовать прописные или строчные буквы антиквенным или гротескным шрифтами, но не курсив.
- Запрещено использовать прописные буквы с нулевой или отрицательной разрядкой.
- Строчные буквы должны начинаться с заглавной и набираться без разрядки.
- Запрещено искажать шрифт, вытягивая буквы
- Запрещено использовать больше, чем один цвет или градиент.



В исторической зоне при написании текста вывески разрешено использовать старославянский (дореволюционный) стиль, грамматику, шрифты. При этом важно учитывать мнение «соседей» и размещать такие вывески, разработанные в едином стиле, только комплексно.

РЕКОМЕНДАЦИИ ПО ЦВЕТОВОЙ ГАММЕ

Цветовая гамма всех надписей, используемых на вывесках, может быть только светлых пастельных или зеленоватых тонов, в соответствии со старорусскими традициями. Использование другой цветовой гаммы возможно только в случаях, если этот цвет является фирменным знаком торговой сети, и исключительно в типовой зоне. Использование при написании текстов на вывесках агрессивно ярких цветов не рекомендуется. Использование черного цвета допускается на вывесках с подложкой в сочетании со светлыми тонами, визуалью создавая черно-белую гамму. Черные буквы на белом фоне не рекомендуются.



Вывески не требующие согласования

Отдельно стоящие буквы и знаки без подложки, установленные на уровне глаз



Объемные буквы и знаки, установленные на стекле



Вывески, не требующие согласования должны соответствовать следующим параметрам:

- буквы должны крепиться на высоте 160 см от земли.
- Высота букв не больше 15 см.
- Рекомендуемые материалы – стекло, камень, металл, дерево