

## Утверждена

(наименование документа об утверждении, включая наименования органов государственной власти или

органов местного самоуправления, принявших решение об утверждении схемы или

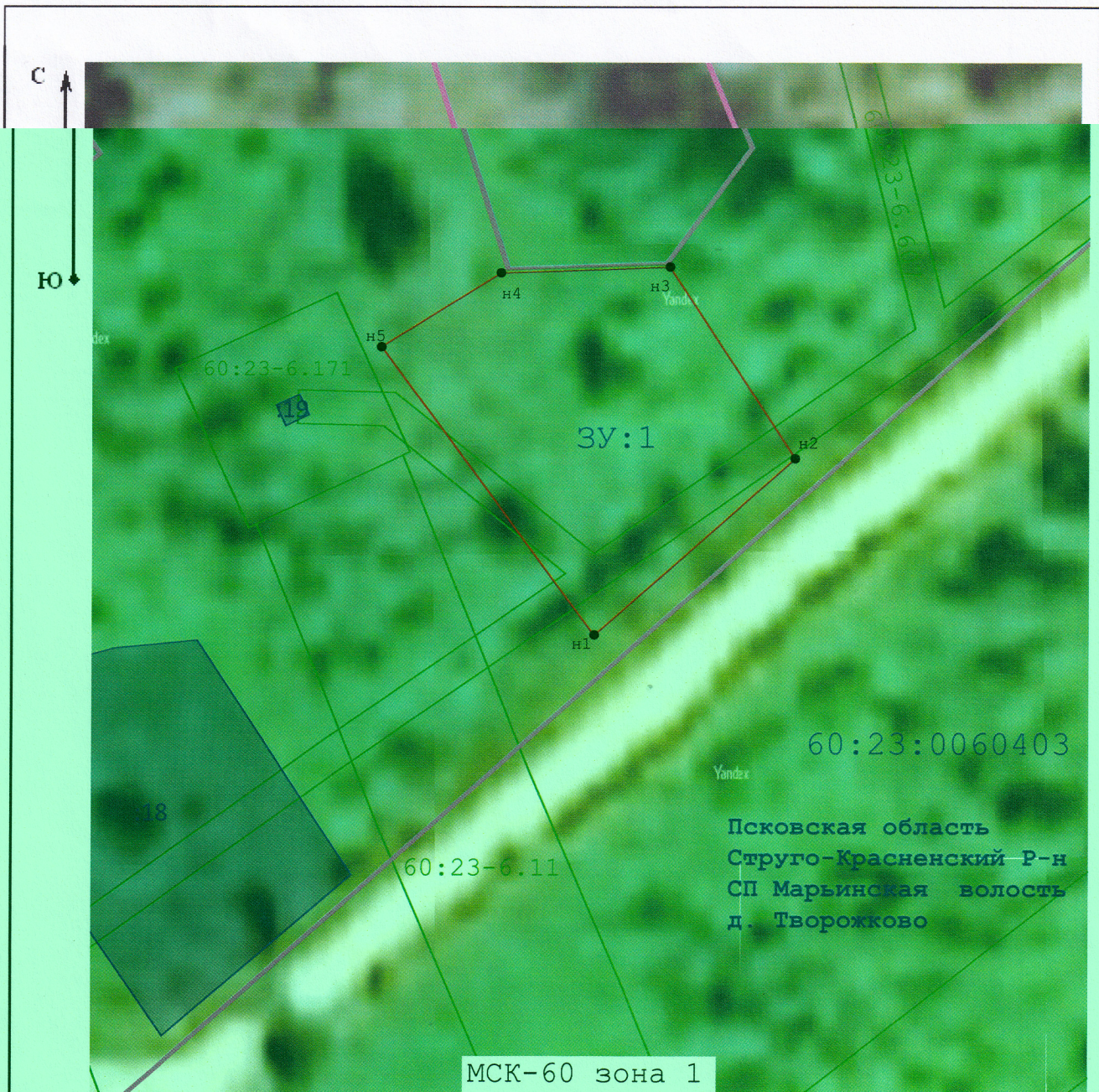
подписавших соглашение о перераспределении земельных участков)

от \_\_\_\_\_

№ \_\_\_\_\_

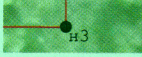


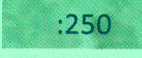
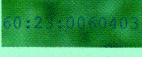



### Схема расположения земельного участка или земельных участков на кадастровом плане территории

<b>Площадь земельного участка</b> 1 485 м <sup>2</sup>		
<small>(указывается проектная площадь образуемого земельного участка, вычисленная с использованием технологических и программных средств, в том числе размещенных на официальном сайте федерального органа исполнительной власти, уполномоченного Правительством Российской Федерации на осуществление государственного кадастрового учета, государственной регистрации прав, ведение Единого государственного реестра недвижимости и предоставление сведений, содержащихся в Едином государственном реестре недвижимости, в информационно-телекоммуникационной сети "Интернет" (далее - официальный сайт), с округлением до 1 квадратного метра. Указанное значение площади земельного участка может быть уточнено при проведении кадастровых работ не более чем на десять процентов)</small>		
<b>Обозначение характерных точек границ</b>	<b>Координаты, м</b>	
	<small>(указываются в случае подготовки схемы расположения земельного участка с использованием технологических и программных средств, в том числе размещенных на официальном сайте. Значения координат, полученные с использованием указанных технологических и программных средств, указываются с округлением до 0,01 метра)</small>	
	<b>X</b>	<b>Y</b>
<b>1</b>	<b>2</b>	<b>3</b>
н1	560 384,89	1 292 029,22
н2	560 407,95	1 292 055,61
н3	560 432,95	1 292 039,14
н4	560 432,19	1 292 016,80
н5	560 422,53	1 292 001,06
н1	560 384,89	1 292 029,22



МСК-60 зона 1  
Масштаб 1:800

**Условные обозначения:**

-  - характерная точка границы, сведения о которой позволяют однозначно определить ее положение на местности
-  - вновь образованная часть границы сведения о которой достаточно для определения ее месторасположения
-  - существующая часть границы, имеющиеся в ЕГРН сведения о которой достаточны для определения ее месторасположения
-  - надписи кадастрового номера земельного участка
-  - обозначение кадастрового квартала
-  - граница зоны с особыми условиями использования
-  - номер ЗОУИТ
-  - граница кадастрового квартала