

СХЕМА
РАСПОЛОЖЕНИЯ ЗЕМЕЛЬНОГО УЧАСТКА ИЛИ ЗЕМЕЛЬНЫХ УЧАСТКОВ НА
КАДАСТРОВОМ ПЛАНЕ ТЕРРИТОРИИ, ПОДГОТОВКА КОТОРОЙ ОСУЩЕСТВЛЯЕТСЯ В
ФОРМЕ ДОКУМЕНТА НА БУМАЖНОМ НОСИТЕЛЕ

Утверждена

(наименование документа об утверждении, включая

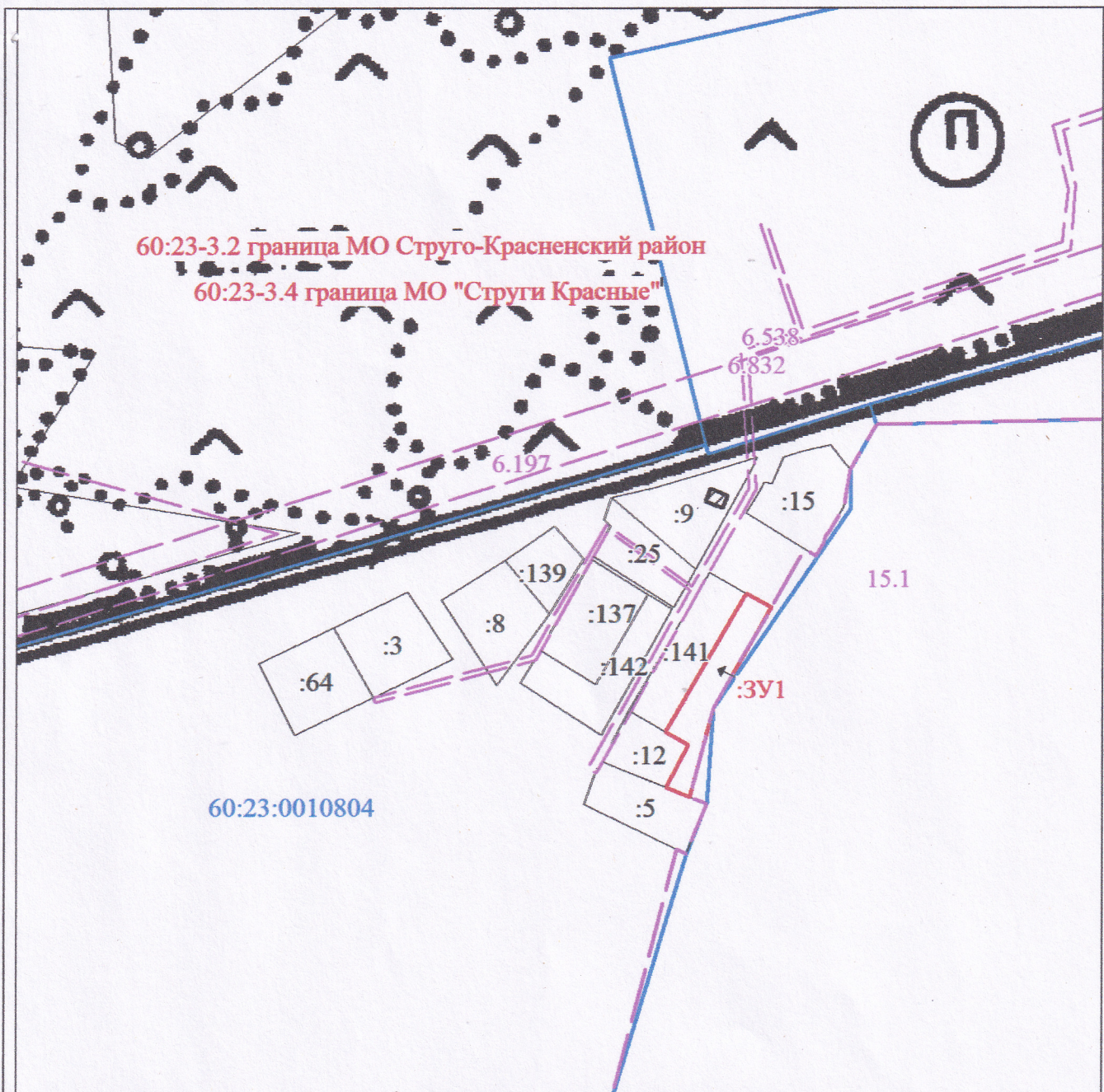
наименования органов государственной власти или

органов местного самоуправления, принявших решение об утверждении
схемы или подписавших соглашение о перераспределении земельных
участков)

от _____ № _____

СХЕМА
расположения земельного участка или земельных участков на кадастровом
плане территории

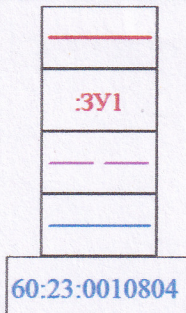
Условный номер земельного участка :ЗУ1 (указывается в случае, если предусматривается образование двух и более земельных участков)		
Площадь земельного участка 1292 м ² (указывается проектная площадь образуемого земельного участка, вычисленная с использованием технологических и программных средств, в том числе размещенных на официальном сайте федерального органа исполнительной власти, уполномоченного Правительством Российской Федерации на осуществление государственного кадастрового учета, государственной регистрации прав, ведение Единого государственного реестра недвижимости и предоставление сведений, содержащихся в Едином государственном реестре недвижимости, в информационно-телекоммуникационной сети "Интернет" (далее - официальный сайт), с округлением до 1 квадратного метра. Указанное значение площади земельного участка может быть уточнено при проведении кадастровых работ не более чем на десять процентов)		
Местоположение земельного участка: Псковская область, Струго-Красненский муниципальный округ, рп Струги Красные, ул. Марьянская		
Обозначение характерных точек границ	Координаты, м (указываются в случае подготовки схемы расположения земельного участка с использованием технологических и программных средств, в том числе размещенных на официальном сайте. Значения координат, полученные с использованием указанных технологических и программных средств, указываются с округлением до 0,01 метра)	
	X	Y
1	2	3
1	549851.04	1315681.89
2	549915.88	1315719.58
3	549909.24	1315731.29
4	549862.06	1315704.22
5	549820.71	1315693.51
6	549825.19	1315682.23
7	549845.07	1315692.65
1	549851.04	1315681.89



МСК-60, зона 1

Масштаб 1:3000

Условные обозначения:



Граница вновь образованного земельного участка

Надписи вновь образованного земельного участка

Граница охранных зон

Граница кадастрового квартала

Обозначение кадастрового квартала